



Kwaliteitsplan 2023-2024

atlant

Voorwoord

Wij hebben een rijke geschiedenis. Wij bestaan al meer dan 130 jaar. Door de jaren heen is er veel veranderd. De ondersteuning is individueler geworden. In al die tijd hebben wij de kwaliteit van ons werk continu ontwikkeld. En wij zullen je ook de komende honderd jaar hulp verlenen als je het ons vraagt. WIJ GEVEN STABILITEIT

Uit onze visie 'Wij geven ruimte'

Met een traditie van al meer dan 130 jaar is Atlant inmiddels uitgegroeid tot een organisatie die met 1.549 medewerkers en 676 vrijwilligers op negen locaties binnen de gemeente Apeldoorn in totaal ongeveer 755 mensen 24 uur per dag ondersteunt. Van de omzet van € 89,5 mln. wordt 95% gefinancierd uit de Wet langdurige zorg.

Vijf van onze locaties bevinden zich in Apeldoorn, één in Ugchelen en drie in Beekbergen. De locaties in Apeldoorn zijn wat grootschaliger en stedelijk van aard; de overige locaties zijn wat kleinschaliger en meer landelijk gelegen.

Goede zorg begint en eindigt bij goede samenwerking rondom onze bewoners aan wie wij als eerste verantwoording kunnen afleggen. En het is dan ook de overtuiging binnen Atlant dat de medewerkers eigenaar zijn van de uitvoering en daar maximale organiseer- en ontwikkelruimte in moeten hebben. Deze organiseer- en ontwikkelruimte willen wij de komende jaren vergroten en op deze manier onze visie van 'ruimte geven' de komende jaren nog verder verankeren binnen onze organisatie. Wij geven ruimte, ook aan onze medewerkers!

Peter Bosselaar - bestuurder Atlant

Ruimte voor de medewerkers

De komende jaren staat de organisatie in het teken van het creëren van meer ruimte voor medewerkers en de versterking van eigenaarschap. We versterken de samenwerking in multidisciplinaire teams, waarin iedereen de ruimte heeft om volgens eigen professionele standaarden te werken, en keuzes te maken die passend zijn bij de wensen en behoeften van bewoners. Hier nemen we de tijd voor: in een organisch proces van enkele jaren werken we aan de versterking van eigenaarschap bij de teams.

In 2023 en 2024 werken we aan de randvoorwaarden waarbinnen de basis wordt gelegd voor meer ruimte en voor ontwikkeling van eigenaarschap:

- Vermindering van administratieve lasten;
- Het vereenvoudigen van werkprocessen;
- Meer multidisciplinair werken.

Zo stellen we binnen afdeling Service en Advies ons steeds meer de vraag of er Atlant breed richtlijnen gebruikt moeten worden of dat een team meer gebaat is bij handvatten en tips om zélf aan een oplossing te werken. We waren bijvoorbeeld aanvankelijk op zoek naar een nieuw instrument om organisatiebreed cliënttevredenheid te meten. Maar het ene team is het andere niet, en ook iedere bewoner is uniek. Daarom beperken we ons tot enkele kaders en het geven van tips aan de teams. De teams kiezen zelf voor de vorm die past bij de bewoner(s) voor wie zij zorgen, en ook past bij hen als professionals.

De komende twee jaar gaan we ons organisatiebreed richten op een aantal speerpunten die we in dit kwaliteitsplan verder uitwerken. Per multidisciplinair team streven we naar een jaarplan, waarbij we onder andere invulling geven aan deze speerpunten. Benieuwd naar een van deze jaarplannen? Vraag er gerust naar.

1.1 Speerpunten 2023-2024

Persoonsgerichte zorg en ondersteuning

De krappe arbeidsmarkt en de vergrijzing vragen een andere manier van denken over hoe we zorgen en over hoe we zorg organiseren. We zien daarin mogelijkheden voor informele zorg. Daarom gaan het netwerk van de bewoner en het multidisciplinaire team een samenwerking aan, waarin ieder op zijn/haar eigen wijze of professie kan bijdragen aan de zorgvraag en ondersteuning van de bewoner.

Verder gaan we investeren in het optimaliseren van multidisciplinaire samenwerking. Want die is essentieel bij het verlenen van goede, mensgerichte zorg.

Wonen en welzijn

In 2022 dwongen de marktontwikkelingen ons er toe om ons nieuw- en verbouwplan voor PG-locatie Immendaal stop te zetten. In 2023 bekijken we hoe we binnen de financiële mogelijkheden die we hebben onze (toekomstige) bewoners toch een fijne woonplek kunnen geven.

Kwalitatief veilige zorg en ondersteuning

Onze bewoners en hun kwaliteit van leven wordt het best gediend door het multidisciplinaire team van zorgverleners die hen persoonlijk bijstaat. Het evalueren en eventueel bijstellen van zorg met als doel kwaliteit te verbeteren, hoort daarom ook zo veel mogelijk in dit team plaats te vinden. Nu worden nog veel inhoudelijke beslissingen organisatiebreed genomen, bijvoorbeeld in de themagroepen. Deze themagroepen gaan de komende paar jaar de teams ondersteunen om die verbetercyclus op teamniveau te versterken, zodat de themagroepen een stapje terug kunnen doen.

Leren en ontwikkelen

We zijn als professional en multidisciplinair team zelf verantwoordelijk voor het op peil houden van onze kennis. We kunnen zelf het beste inschatten welke aanvullende kennis van meerwaarde is in de zorg voor 'onze' bewoners, en op welke manier we die kennis willen vergaren. Daarom zal ook de regievoering op bevoegd- en bekwaamheid de komende jaren veranderen, waarbij de regie vooral komt te liggen bij de professional en teams.

Leiderschap, governance en management

We gaan ontdekken wat meer eigenaarschap voor de teams betekent. S&A levert daar een bijdrage aan door ondersteunend te zijn aan de teams en een efficiënte backoffice te zijn.

Personeelssamenstelling

We willen een aantrekkelijke organisatie zijn om voor te komen werken en te blijven werken. In de huidige arbeidsmarkt is het binden en boeien van collega's extra belangrijk. Met zorgaanbieders in de regio zijn afspraken gemaakt om hier regionaal in op te trekken en bijvoorbeeld onderling niet te concurreren op salaris.

Hulpbronnen, omgeving en context

Eind 2022 nemen we een besluit over de toekomst van de woonzorgcentra. In 2023 worden er per woonzorgcentrum plannen gemaakt die dat besluit verder uitwerken.

We zijn intensiever gaan samenwerken met andere zorgorganisaties uit de regio. Onder andere bespreken we onze toekomstplannen met betrekking tot de woonzorgcentra. Dit doen we omdat we gezamenlijk verantwoordelijk zijn voor de zorg in onze regio.

In 2022 werden we Landelijk Expertisecentrum voor de doelgroep Korsakov. In 2023 hopen we dit ook te bereiken voor de doelgroepen Huntington en Gerontopsychiatrie. Als regionaal en landelijk expertisecentrum bouwen we onze expertisefunctie verder uit. We bieden consultatie en delen onze expertise bij ingewikkelde zorgvragen voor de specifieke doelgroepen.

Gebruik van informatie

De mening van onze bewoners en hun naasten vinden we essentieel. We vragen al onze bewoners en/of hun naasten om een waardering achter te laten op Zorgkaart Nederland.

Daarnaast gaan we in 2023 de teams ondersteunen bij het ophalen van cliëntervaringen, door het delen van enkele kaders en tips, en de mogelijkheid voor scholing of ondersteuning. Want het ophalen van cliëntervaringen is iets wat iedere dag plaatsvindt, maar waar we soms ook expliciet aandacht voor willen vragen.

Profiel zorgorganisatie

Omschrijving doelgroepen

Dementie

Dementie komt veel voor, met name onder ouderen. Het geheugen gaat achteruit en oriënteren wordt steeds lastiger. Huishoudelijke en andere taken komen steeds meer op partner of familie neer. Vaak is er ook professionele hulp en zorg nodig. Dementie is een specialisme van Atlant. Daarnaast bieden wij dagbesteding voor mensen met dementie, zodat hun partners/mantelzorgers er niet elke dag alleen voor staan.

Syndroom van Korsakov

Het syndroom van Korsakov wordt veroorzaakt door een tekort aan vitamine B1. Dit komt voornamelijk voor bij mensen die jarenlang teveel alcohol hebben gedronken en ook niet goed voor zichzelf gezorgd hebben. De gevolgen zijn ernstig: er ontstaan blijvende geheugenproblemen en problemen met bijvoorbeeld overzicht houden, plannen en initiatief nemen. Hierdoor zijn mensen vaak niet in staat om gewone, dagelijkse handelingen uit te voeren en kunnen ze daarom niet meer voor zichzelf zorgen.

Woonzorgcentra en somatiek

Somatische zorg is zorg en behandeling bij een chronische lichamelijke aandoening, zoals de ziekte van Parkinson, een chronische longziekte (COPD) of een beroerte (CVA). Atlant biedt in haar woonzorgcentra een veilige woonomgeving. Daar bovenop bieden we zorg en behandeling.

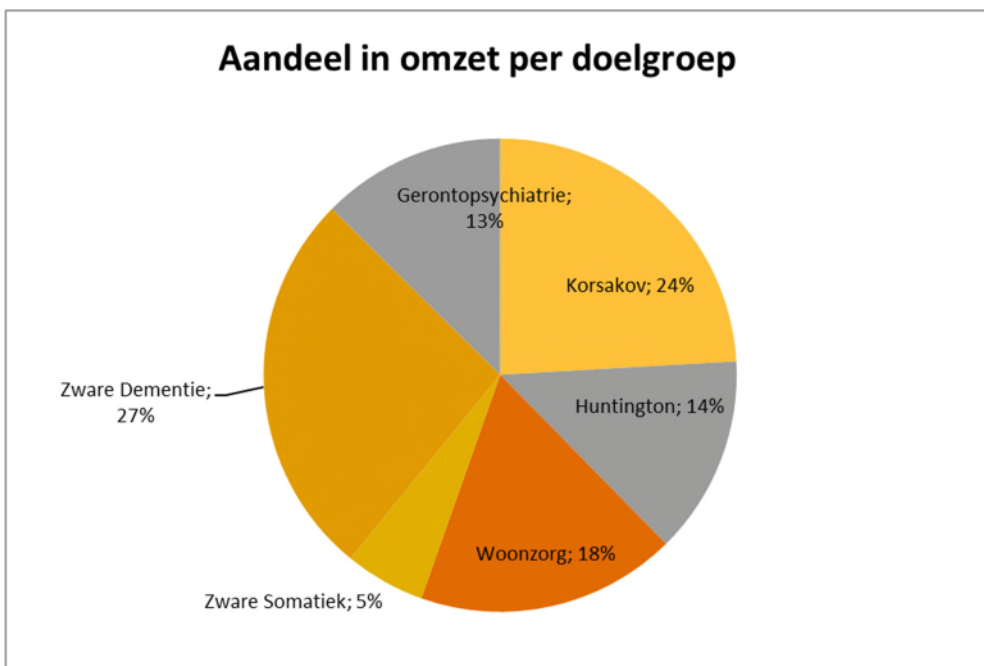
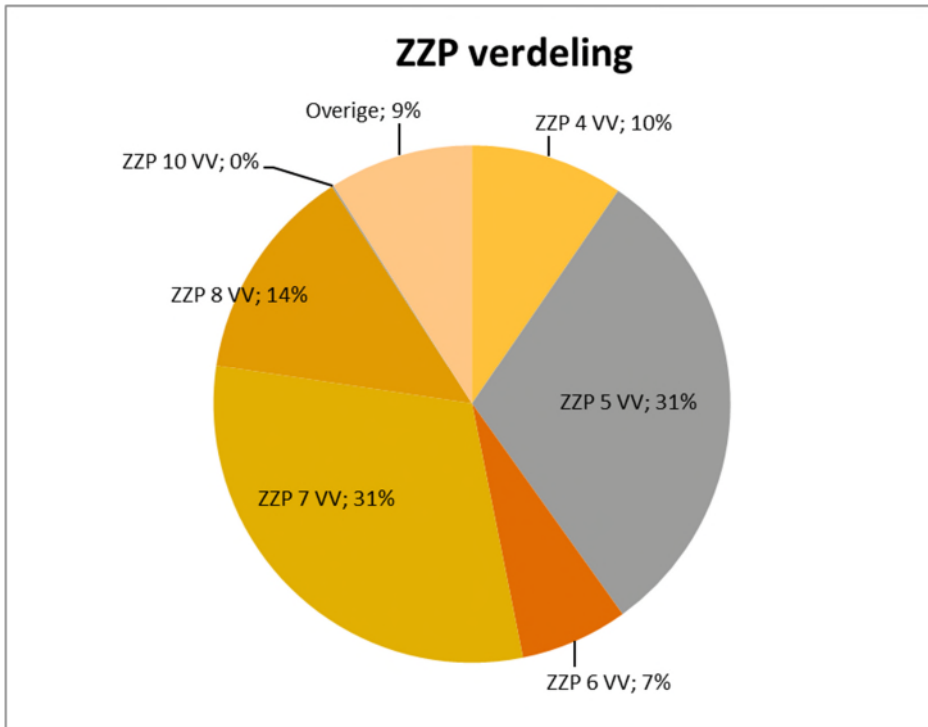
Ziekte van Huntington

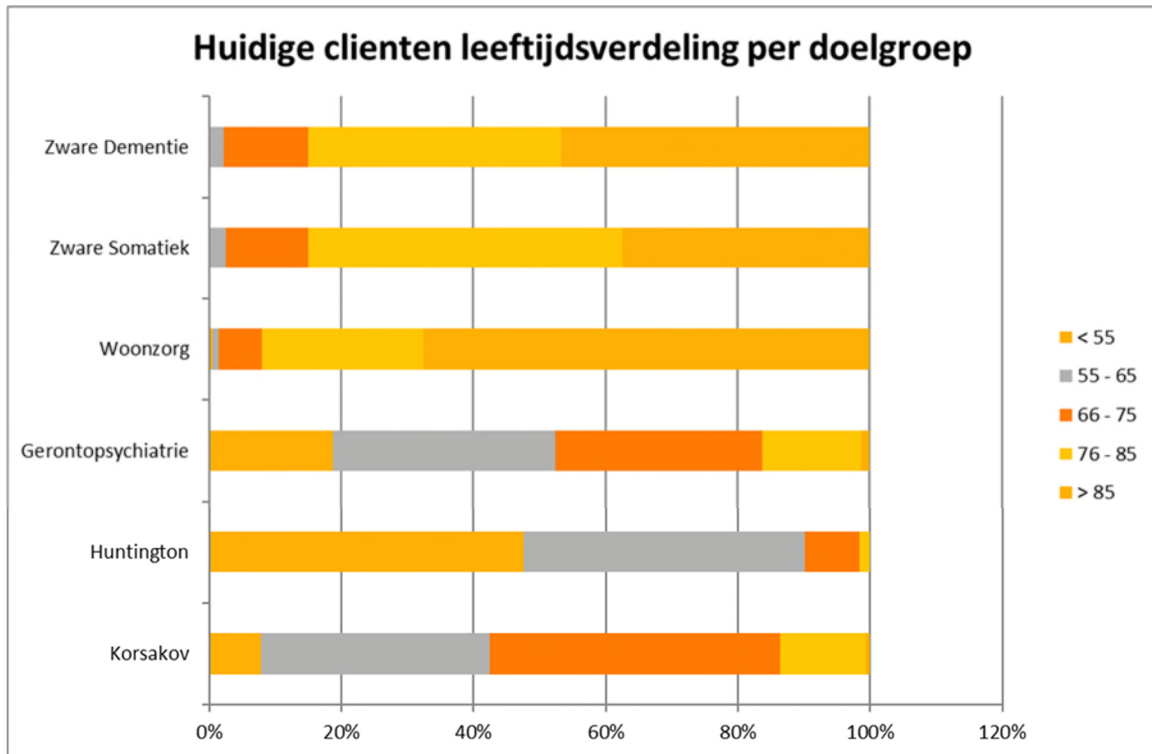
De ziekte van Huntington is een erfelijke hersenaandoening. Het is een steeds verdergaande – progressieve – ziekte. Symptomen zijn bijvoorbeeld spierstijfheid, slik- en praatproblemen en spasticiteit. Daarnaast kunnen de symptomen ook psychisch van aard zijn. Het verloop van de ziekte verschilt sterk per persoon.

Gerontopsychiatrie

Sommige zorgvragers hebben naast psychiatrische ziektebeelden of een persoonlijkheidsstoornis ook behoefte aan 24-uurs verpleeghuiszorg. Wij hebben voor deze categorie cliënten een zorgaanbod op maat ontwikkeld met verschillende leefmilieus. Zo spelen wij in op de wensen en behoeften van deze cliënten en doen recht aan hun mogelijkheden.

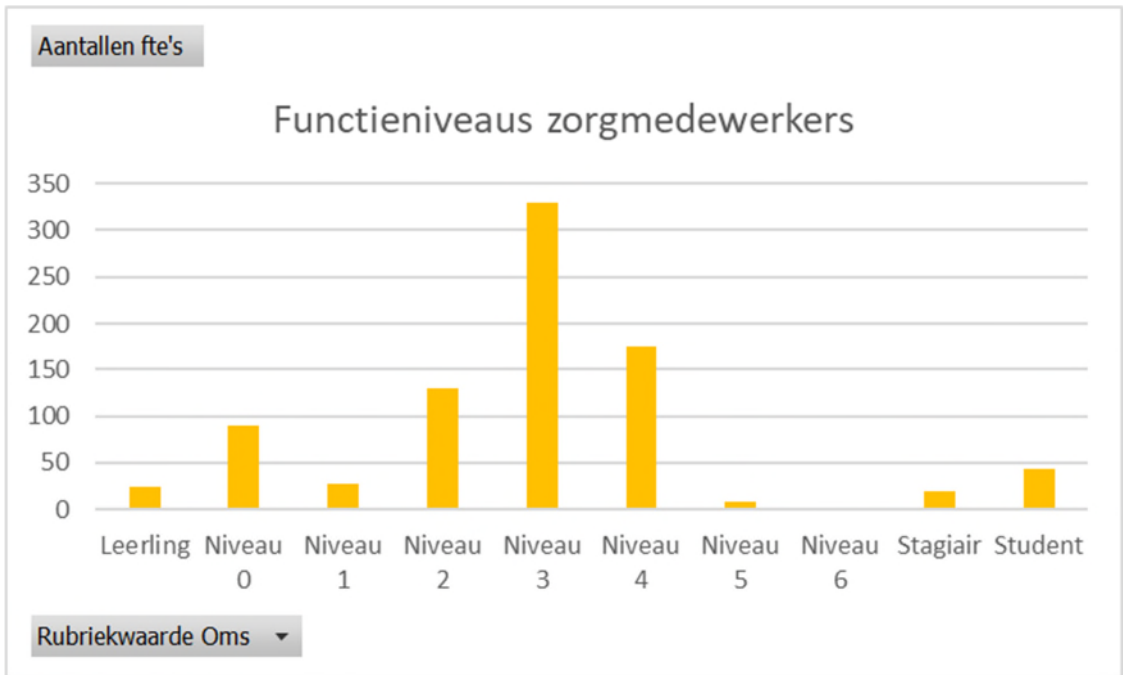
Feiten en cijfers



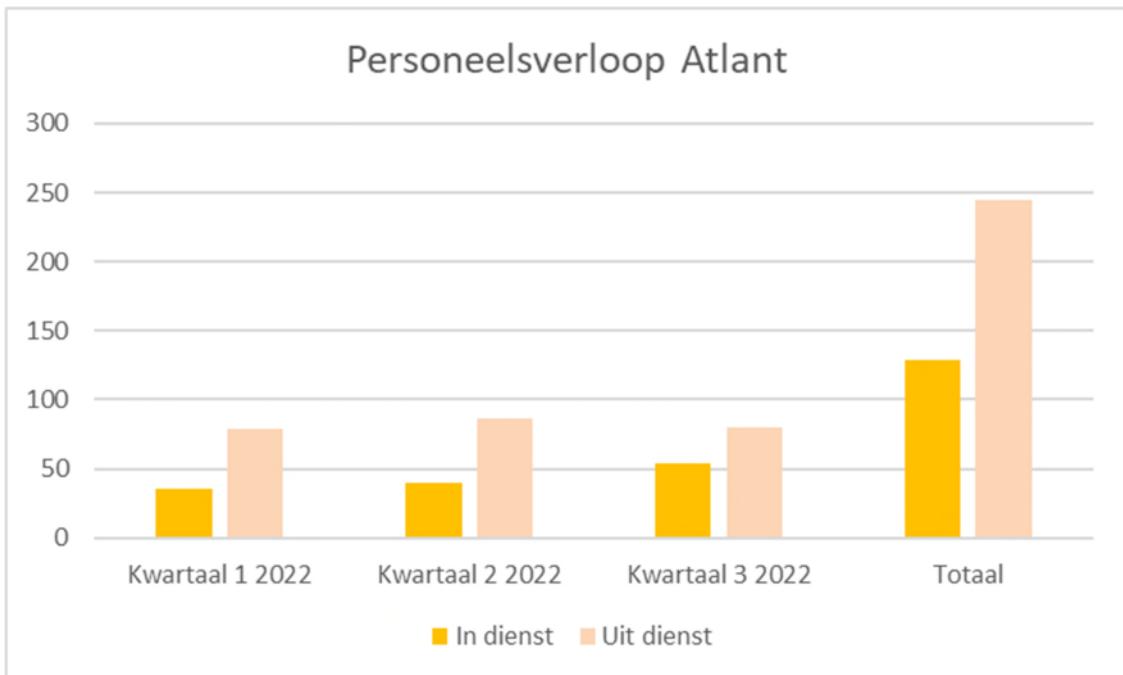


x € 1.000	Begroting 2023	Prognose Q3 2022	Jaarrekening 2021
Personele kosten	65.121	61.489	58.335
Opbrengsten	89.705	85.124	84.715
Ratio	73%	72%	69%

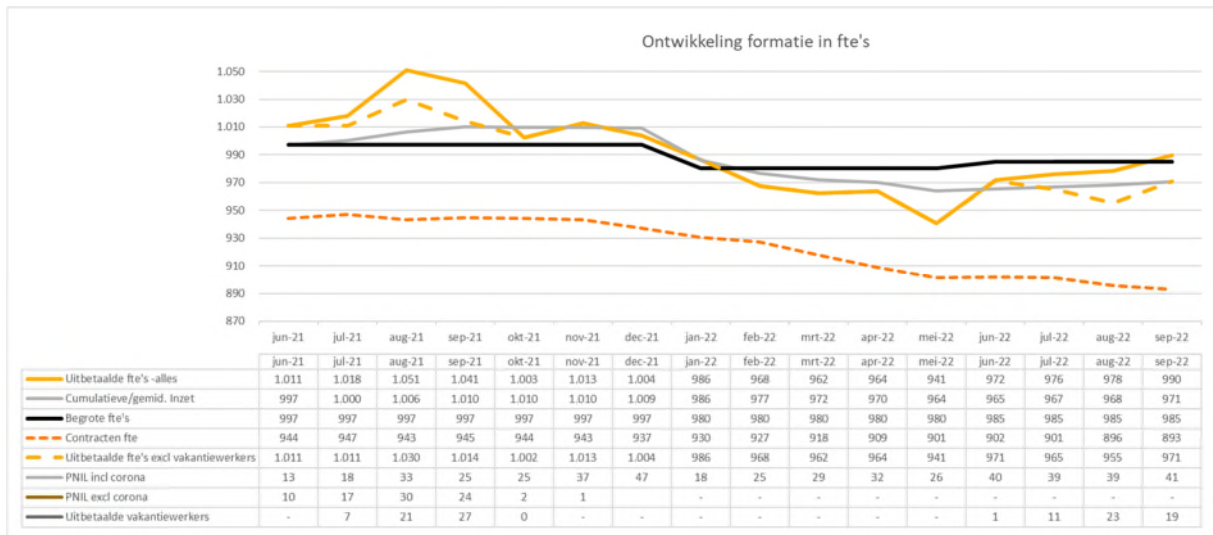
Profiel personeelssamenstelling



Peildatum 1 september 2022



Aard van de aanstellingen



Verzuim

Periode: van t/m

Ontwikkeling verzuim

