

Dagbehandeling
specifiek

Indicatie, vergoeding en aanmelding

U bespreekt met uw huisarts of u in aanmerking komt voor deze specifieke dagbehandeling. Daarna vraagt u, uw partner of familielid een indicatie aan bij het CIZ (Centrum Indicatiestelling Zorg). Zie www.ciz.nl of bel (088) 789 12 10. Met een indicatie krijgt u de kosten grotendeels vergoed vanuit de AWBZ (Algemene Wet Bijzondere Ziektekosten) of de WMO (Wet Maatschappelijke Ondersteuning). Het CAK bepaalt de hoogte van uw eigen bijdrage (inclusief vervoer) en deze is

inkomensafhankelijk. U kunt zich ook aanmelden wanneer u beschikt over een PGB. Om medische redenen kunt u ook vervoer van en naar de dagbehandeling aanvragen bij uw ziektekostenverzekeraar. Geef dat ook aan bij de indicatieaanvraag voor deelname. Met uw indicatie kunt u zich aanmelden bij Bureau Zorgentree van Atlant Zorggroep. Daarna volgt er een kennismakingsgesprek met de teamleider en een medewerker van de dagbehandeling. Ook bespreken we dan de door u gewenste bezoeken en andere wensen. Meestal kunt u snel terecht bij de dagbehandeling.

Meer informatie en contact

Voor meer informatie over hulp bij leven met een hersenbeschadiging kunt u contact opnemen met onze medewerkers van Bureau Zorgentree. Zij zijn u graag van dienst.



Bureau Zorgentree van Atlant Zorggroep

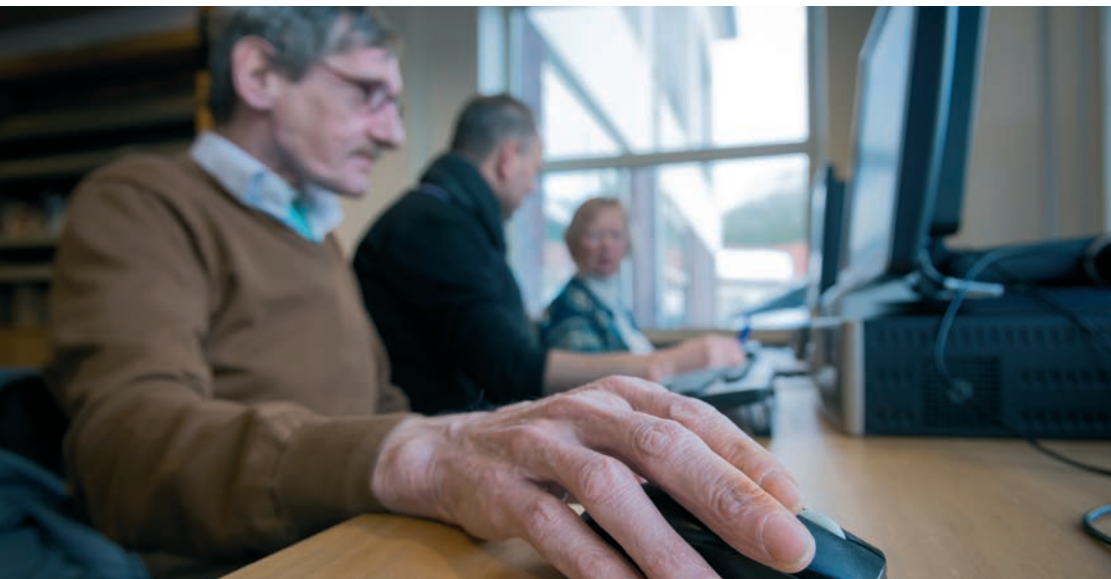
Telefoon:
(055) 506 74 56
Postadres:
Postbus 10, 7300 AA Apeldoorn
Mailadres:
bureauzorgentree@atlant.nl
Website:
www.atlant.nl

Dagbehandeling specifiek



Voor hulp bij leven met
een hersenbeschadiging

activiteiten en trainingen | sociale contacten | langer zelfstandig | meer vertrouwen



Leven met een hersenaandoening is niet gemakkelijk. Het vergt veel aanpassingen en is van grote invloed op uw zelfvertrouwen en uw sociale leven. Wellicht mist u de bezigheden die uw leven ritme en structuur geven. Atlant helpt u in deze situatie. Vanuit de met groen omgeven locatie Markenhof in Beekbergen bieden wij een dagbehandeling die aansluit op uw persoonlijke thuissituatie en mogelijkheden. De activiteiten en trainingen geven u uw ritme terug; het contact met anderen zorgt voor een prettige sfeer. Daarnaast bieden we begeleiding in het ziekteproces. Daarmee creëren we een veilige omgeving en adviseren we mantelzorgers, dit alles in het kader van 'zo lang mogelijk thuis'.

Individuele en groepsactiviteiten

Tijdens de dagbehandeling kunt u deelnemen aan diverse activiteiten en trainingen. Door werken, creatieve activiteiten, koken, computertraining en

geheugentraining wordt u geholpen om zolang mogelijk uw vaardigheden in stand te houden. Samen met u wordt gekeken naar welke activiteiten en trainingen uw belangstelling uitgaat. Als u niet goed weet welke activiteit het beste bij u past, dan kunt u deze altijd

U komt in aanmerking voor dagbehandeling als u:

- De gevolgen ondervindt van het syndroom van Korsakov, niet-aangeboren hersenletsel (N.A.H.), de ziekte van Huntington of geronto-psychiatrische problematiek.
- Een indicatie van het CIZ (Centrum Indicatiestelling Zorg) of een PGB (persoonsgebonden budget) hebt.

eerst uitproberen. Alles wordt georganiseerd in een ontspannen sfeer, waarin u zich veilig voelt en uzelf kunt zijn.

Het vervoer vindt plaats per taxi; u arriveert 's ochtends tussen 9.00 uur en 10.00 uur en u wordt rond 15.00 uur naar huis gebracht.

Dagindeling en vervoer

De dagbehandeling is geopend van maandag tot en met vrijdag van 9.00 uur tot 16.00 uur. We beginnen de dag met koffie, waarna er 's ochtends en 's middags afwisselend groeps- en individuele activiteiten en therapieën op het programma staan. Blijft u de hele dag, dan krijgt u tussen de middag een warme of koude maaltijd aangeboden. In overleg met de medewerkers is het mogelijk om tussen de middag te rusten.

Wij staan voor u klaar!

In Markenhof hebt u een uitgebreid team aan uw zijde, met onder andere gespecialiseerde activiteitenbegeleiders en verschillende specialisten, zoals een fysiotherapeut, een logopedist, een muziektherapeut, een ergotherapeut, een diëtiste, een psycholoog en een geestelijk verzorger.